



**ЛАРГОС**  
LARGOS

**Контакты:**

Адрес: 121087, Россия, г. Москва,

Багратионовский проезд, 5, строение 21

Телефон/факс:

+7 (495) 786-48-38 (многоканальный),

+7 (919) 109-88-89.

E-mail: [i@largos.ru](mailto:i@largos.ru)

**[www.largos.ru](http://www.largos.ru)**

[www.largos.ru](http://www.largos.ru)

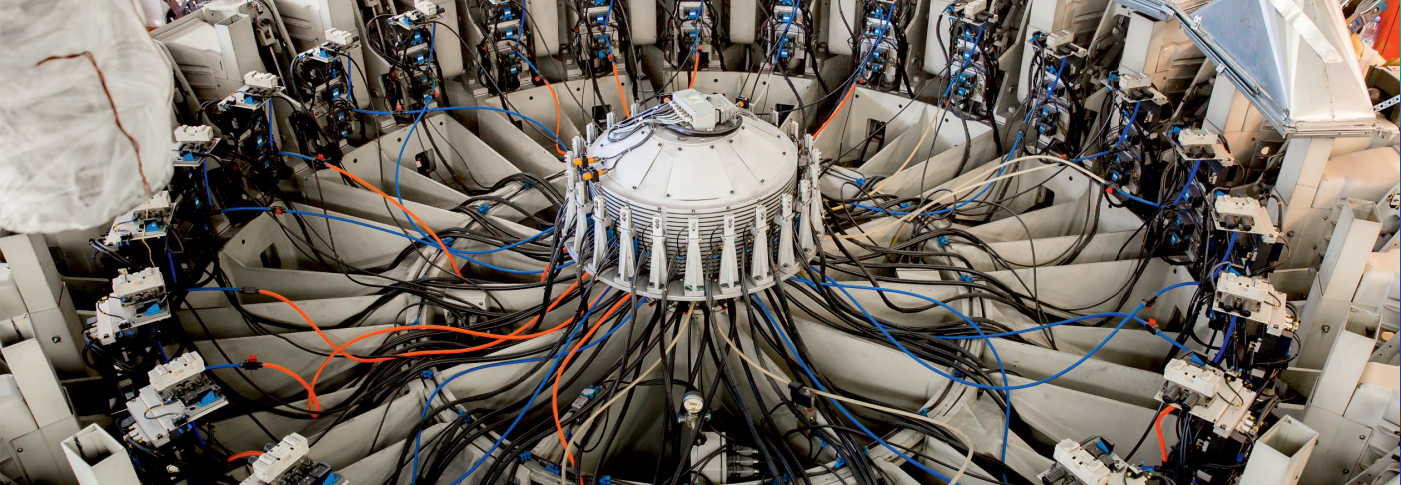


**ОБУВЬ РОССИИ ЛАРГОС**  
LARGOS



**КОЛЛЕКЦИЯ СПЕЦИАЛЬНОЙ И ВОЕННОЙ ОБУВИ 2017**





## Группа компаний «Обувь России»

Группа компаний «Обувь России» – один из лидеров российского обувного рынка. Компания была основана в 2003 году, головной офис находится в Новосибирске.

Производство «Обуви России» базируется в Новосибирске и Новосибирской области.

В настоящее время «Обувь России» производит обувь **со всеми основными типами крепления подошвы – клеевым, литьевым, комбинированным**. Фабрика «Обуви России» является одной из самых передовых с точки зрения технологий и используемого оборудования в нашей стране.

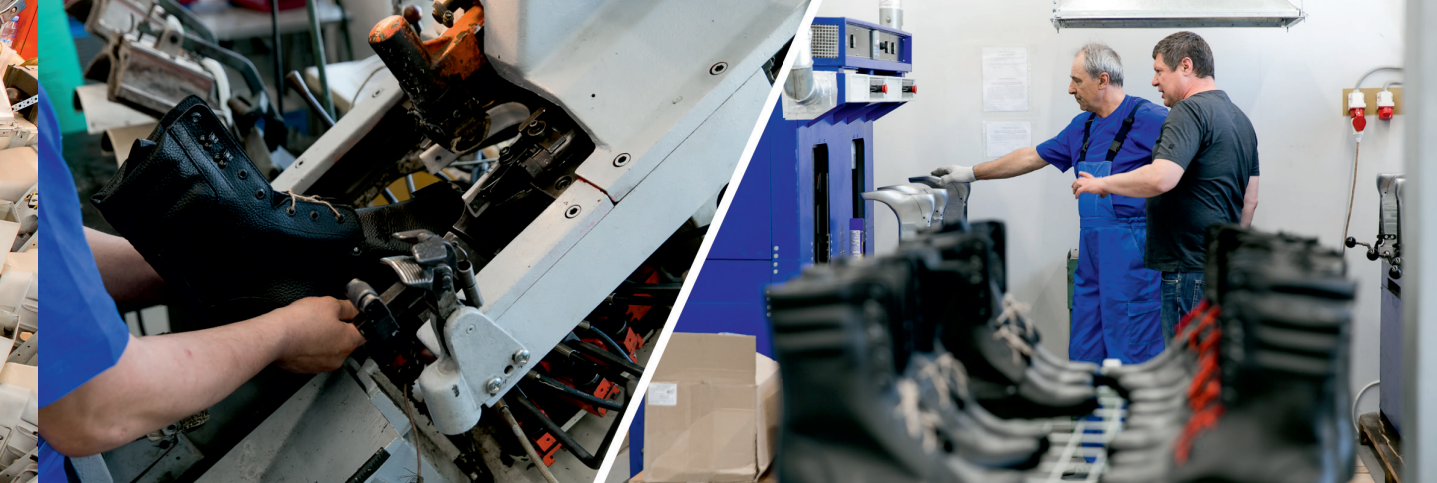
**Производство «Обуви России» - это фабрика нового технологического поколения**, которая характеризуется высокой степенью автоматизации производства и использованием современного высокотехнологичного оборудования:

- ✓ автоматизированных систем раскроя и пошива обуви, таких как Orisol,
- ✓ роботов ABB,
- ✓ высокопроизводительных литьевых машин, таких как Desma,
- ✓ систем компьютерного моделирования и 3D-принтеров.

**Линия по производству специальной и военной обуви.**

Начала работать в мае 2016 года на производственной площадке в городе Бердске. Линия оснащена оборудованием известных фирм из Чехии, Италии, Германии. Запуск нового производства является совместным проектом группы компаний «Обувь России» и компании «Ларгос».

Для реализации проекта «Обувь России» освоила новую технологию крепления подошвы – прямой прилив методом горячей вулканизации резины. Данный метод крепления принят в качестве стандарта в производстве военной и иной защитной обуви. В 2016 году выпущено 50 тыс. пар военной обуви, в 2017 году объемы производства увеличатся до 200 тыс. пар обуви в год.



## Компания «Ларгос»

**Компания «Ларгос» образована в 1998 году. С первых дней существования предприятия все усилия руководства и сотрудников были направлены на разработку и производство обуви для эксплуатации в экстремальных условиях.**

Уже к 2000 году «Ларгос» производит специальную обувь для всех подразделений армии (военная и армейская обувь), сотрудников МВД, МЧС, служащих таможни, форменную обувь для охраны фирм, а также обувь для туристов и охотников. А названия моделей, такие как 701 «Омон», 699 «Пилот», 006 «Комбат», становятся нарицательными для определения разных типов обуви как у многих производителей на территории России, так и у самих потребителей.

Регулярное обновление производственной программы предприятия, разработка современных фасонов колодок и подошв позволяют ежегодно создавать новые модели специальной обуви. Производство, которое оснащено оборудованием известных европейских фирм из Чехии, Италии, Германии и на котором применяются передовые мировые технологии, позволяет выпускать современную и высококачественную продукцию под маркой «Ларгос». 18-летняя история производства компании – это постоянный диалог с потребителем, поиск и создание продукта с учетом запросов и пожеланий клиентов, какие бы сложные и специальные требования ни предъявлялись.

В 2015 году компания «Ларгос» и группа компаний «Обувь России» приняли решение об объединении своих технологических возможностей и создании совместного производства специальной обуви в г. Бердске Новосибирской области. Данное решение позволило сконцентрировать на одной площадке все технологии производства и крепления подошвы, которые приняты в нашей стране в качестве стандарта для военной обуви. В мае 2016 года объединенная производственная площадка начала выпуск готовой продукции. Результатом сотрудничества двух компаний станет создание универсальной модели производства, когда на одном предприятии изготавливаются все виды специальной обуви, применяемой в России.

# «ТАКТИК»

ХИТ ПРОДАЖ



## Ботинки с высокими берцами, модель 380

**Высота берцев:** 185 мм

**Верх:** натуральная хромовая кожа (1,2-1,4 мм), ткань обувная «Cordura»

**Подкладка:** текстильный дублированный материал

**Подошва:** ПУ

**Метод крепления подошвы:** клеевой

**Основная стелька:** обувной картон

**Подносок:** ТМ

**Задник:** жесткий ТМ

**Размеры:** 40-45

ГОСТ 26167-2005

Ткань обувная  
«Cordura»

Натуральная хромовая  
кожа (1,2-1,4 мм)



Метод крепления  
подошвы – клеевой



# «ТАКТИК»

НОВИНКА



## Ботинки с высокими берцами, модель 381

**Высота берцев:** 235 мм

**Верх:** натуральная хромовая кожа,  
ткань обувная «Cordura»

**Подкладка:** текстильный материал

**Подошва:** ПУ

**Метод крепления подошвы:**  
литьевой

**Основная стелька:** штробельная  
стелька

**Подносок:** ТМ

**Задник:** жесткий ТМ

**Размеры:** 40-46

ГОСТ 26167-2005,  
ГОСТ 12.4.137-2001,  
ГОСТ Р 12.4.187-97

Натуральная  
хромовая кожа



Метод крепления  
подошвы – литьевой

# «ТАКТИК»



## Ботинки с высокими берцами, модель 382

**Высота берцев:** 235 мм

**Верх:** натуральная хромовая кожа

**Подкладка:** текстильный материал

**Подошва:** ПУ

**Метод крепления подошвы:**  
литьевой

**Основная стелька:** штробельная  
стелька

**Подносок:** ТМ

**Задник:** жесткий ТМ

**Размеры:** 40-46

ГОСТ 26167-2005,

ГОСТ 12.4.137-2001,

ГОСТ Р 12.4.187-101

Натуральная  
хромовая кожа



Метод крепления  
подошвы – литьевой

# «ТАКТИК»

НОВИНКА



## Ботинки с высокими берцами, модель 383

**Высота берцев:** 235 мм

**Верх:** спиллок-велюр

**Подкладка:** ткань обувная «Cordura»

**Подошва:** ПУ

**Метод крепления подошвы:**  
литьевой

**Основная стелька:** штробельная  
стелька

**Подносок:** ТМ

**Задник:** жесткий ТМ

**Размеры:** 40-46

ГОСТ 26167-2005,

ГОСТ 12.4.137-2001,

ГОСТ Р 12.4.187-102

■ модель 384, олива

■ модель 385, олива/мох

Спиллок-велюр



Метод крепления  
подошвы – литьевой





# «ТАКТИК»

НОВИНКА



## Ботинки с высокими берцами, модель 386

**Высота берцев:** 190 мм

**Верх:** натуральная хромовая кожа,  
ткань обувная «Cordura»

**Подкладка:** текстильный материал

**Подошва:** ПУ

**Метод крепления подошвы:**  
литьевой

**Основная стелька:** штробельная  
стелька

**Подносок:** ТМ

**Задник:** жесткий ТМ

**Размеры:** 40-46

ГОСТ 26167-2005,

ГОСТ 12.4.137-2001,

ГОСТ Р 12.4.187-104

Ткань обувная  
«Cordura»

Натуральная  
хромовая кожа

Метод крепления  
подошвы – литьевой



# «ТАКТИК»

НОВИНКА



## Ботинки с высокими берцами, модель 387

**Высота берцев:** 190 мм

**Верх:** спиллок-велюр,  
ткань обувная «Cordura»

**Подкладка:** текстильный материал

**Подошва:** ПУ

**Метод крепления подошвы:**  
литьевой

**Основная стелька:** штробельная  
стелька

**Подносок:** ТМ

**Задник:** жесткий ТМ

**Размеры:** 40-46

ГОСТ 26167-2005,

ГОСТ 12.4.137-2001,

ГОСТ Р 12.4.187-105

■ модель 388, олива

■ модель 389, олива/мох

Ткань обувная  
«Cordura»

Спиллок-велюр

Метод крепления  
подошвы – литьевой



# «ПИЛОТ»

НОВИНКА



## Ботинки с высокими берцами, модель 691

**Высота берцев:** 220 мм

**Верх:** натуральная хромовая кожа

**Подкладка:** текстильный материал

**Подошва:** ПУ

**Метод крепления подошвы:**  
литьевой

**Основная стелька:** штробельная  
стелька

**Подносок:** ТМ

**Задник:** жесткий ТМ

**Размеры:** 40-46

ГОСТ 26167-2005,

ГОСТ 12.4.137-2001,

ГОСТ Р 12.4.187-109

Натуральная  
хромовая кожа



Метод крепления  
подошвы – литьевой



# «ПИЛОТ»

НОВИНКА



## Ботинки с высокими берцами, модель 693

**Высота берцев:** 220 мм

**Верх:** спиллок-велюр

**Подкладка:** ткань обувная «Cordura»

**Подошва:** ПУ

**Метод крепления подошвы:**  
литьевой

**Основная стелька:** штробельная  
стелька

**Подносок:** ТМ

**Задник:** жесткий ТМ

**Размеры:** 40-46

ГОСТ 26167-2005,

ГОСТ 12.4.137-2001,

ГОСТ Р 12.4.187-112

■ модель 388, олива

■ модель 389, олива/мох

Ткань обувная  
«Cordura»

Спиллок-велюр

Метод крепления  
подошвы – литьевой



# «ПИЛОТ»

НОВИНКА



## Ботинки с высокими берцами, модель 694

**Высота берцев:** 215 мм

**Верх:** натуральная хромовая кожа,  
ткань обувная «Corduro»

**Подкладка:** текстильный материал

**Подошва:** ПУ

**Метод крепления подошвы:**  
литьевой

**Основная стелька:** штробельная  
стелька

**Подносок:** ТМ

**Задник:** жесткий ТМ

**Размеры:** 40-46

ГОСТ 26167-2005,  
ГОСТ 12.4.137-2001,  
ГОСТ Р 12.4.187-113

Ткань обувная  
«Cordura»

Натуральная  
хромовая кожа

Метод крепления  
подошвы – литьевой



# «ПИЛОТ»

НОВИНКА



## Ботинки с высокими берцами, модель 695

**Высота берцев:** 190 мм

**Верх:** натуральная хромовая кожа

**Подкладка:** текстильный материал

**Подошва:** ПУ

**Метод крепления подошвы:**  
литьевой

**Основная стелька:** штробельная  
стелька

**Подносок:** ТМ

**Задник:** жесткий ТМ

**Размеры:** 40-46

ГОСТ 26167-2005,

ГОСТ 12.4.137-2001,

ГОСТ Р 12.4.187-114

Натуральная  
хромовая кожа



Метод крепления  
подошвы – литьевой





# «ПИЛОТ»



## Ботинки с высокими берцами, модель 699

**Высота берцев:** 165 мм

**Верх:** натуральная хромовая кожа  
(1,4-1,6 мм)

**Подкладка:** текстильный материал,  
мех натуральный, мех искусствен-  
ный, шерсть натуральная

**Подошва:** ТЭП

**Метод крепления подошвы:**  
клеепрошивной

**Основная стелька:** обувной картон

**Подносок:** ТМ

**Задник:** жесткий ТМ

**Размеры:** 36-47  
ГОСТ 26167-2005

Подкладка – мех натуральный,  
шерсть натуральная

Усиленное крепление  
деталей

Метод крепления подошвы –  
клеепрошивной



# «АРМИЯ»

НОВИНКА



## Ботинки с высокими берцами, модель 01

**Высота берцев:** 220 мм

**Верх:** натуральная хромовая кожа (2,0-2,2), водонепроницаемая «Гидрофобная»

**Подкладка:** кожа натуральная подкладочная

**Подошва:** резина МБС

**Метод крепления подошвы:** прессовая вулканизация, прямой прилив

**Основная стелька:** кожкартон

**Подносок:** усиленный ТМ

**Задник:** формованный кожкартон

**Размеры:** 40-46

Полное соответствие ТЗ (ботинки с высокими берцами для нужд МЧС России)

ГОСТ 26167-2005

ГОСТ 12.4.137-2001



Метод крепления подошвы –  
прессовая вулканизация,  
прямой прилив

# «АРМИЯ»

НОВИНКА



## Ботинки с высокими берцами, модель 02

**Высота берцев:** 220 мм

**Верх:** натуральная хромовая кожа (2,0-2,2), водонепроницаемая «Гидрофобная»

**Подкладка:** кожа натуральная подкладочная

**Подошва:** резина МБС

**Метод крепления подошвы:** прессовая вулканизация, прямой прилив

**Основная стелька:** кожкартон

**Подносок:** усиленный ТМ

**Задник:** формованный кожкартон

**Размеры:** 40-46

Полное соответствие ТЗ

(ботинки с высокими берцами для нужд МО России)

ГОСТ 26167-2005

ГОСТ 12.4.137-2001



Метод крепления подошвы –  
прессовая вулканизация,  
прямой прилив



# «АРМИЯ»

НОВИНКА



## Ботинки с высокими берцами, модель 03

**Высота берцев:** 230 мм

**Верх:** Кожа натуральная (2,0-2,2),  
водонепроницаемая «Гидрофобная»

**Подкладка:** кожа натуральная  
подкладочная

**Подошва:** резина МБС

**Метод крепления подошвы:**  
прессовая вулканизация, прямой прилив

**Основная стелька:** кожкартон

**Подносок:** усиленный ТМ

**Задник:** формованный кожкартон

**Размеры:** 40-46

Полное соответствие ТЗ  
(ботинки с высокими берцами  
для нужд МО России)

ГОСТ 26167-2005

ГОСТ 12.4.137-2001

Натуральная  
хромовая кожа

Ткань обувная  
«Cordura»



Метод крепления подошвы –  
прессовая вулканизация,  
прямой прилив

# «КОМБАТ»

ХИТ ПРОДАЖ



Ботинки с высокими берцами, модель 006

 УСТОЙЧИВОСТЬ  
К ВЛАГЕ

**Высота берцев:** 230 мм

**Верх:** Натуральная хромовая кожа (2,0-2,2), водонепроницаемая «waterproof» водонепроницаемая «Гидрофобная»

**Подкладка:** без подкладки

**Подошва:** резина МБС

**Метод крепления подошвы:** прессовая вулканизация, прямой прилив

**Основная стелька:** натуральная кожа для низа обуви (чепрачная часть)

**Подносок:** усиленный ТМ

**Задник:** формованный кожкартон

**Размеры:** 40-46

ГОСТ 26167-2005

ГОСТ 12.4.137-2001

Натуральная хромовая кожа (2,0-2,2 мм), водонепроницаемая «waterproof»

Скоростная шнуровка

Метод крепления подошвы – прессовая вулканизация, прямой прилив



# «ПРЕМЬЕР»



## Ботинки с высокими берцами, модель 032

**Высота берцев:** 235 мм

**Верх:** натуральная хромовая кожа  
(2,0-2,2 мм)

**Подкладка:** текстильный  
дублированный материал

**Подошва:** Резина МБС

**Метод крепления подошвы:**  
прессовая вулканизация,  
прямой прилив

**Основная стелька:** натуральная  
кожа для низа обуви  
(чепрачная часть)

**Подносок:** усиленный ТМ

**Задник:** формованный кожкартон

**Размеры:** 40-46

ГОСТ 26167-2005

Усиленное крепление деталей

Натуральная  
хромовая кожа (2,0-2,2 мм)

Метод крепления подошвы –  
прессовая вулканизация,  
прямой прилив





# «ОМОН-2»



## Ботинки с высокими берцами, модель 007

**Высота берцев:** 235 мм

**Верх:** натуральная юфтевая кожа,  
(2,0-2,2 мм)

**Подкладка:** текстильный материал

**Подошва:** резина МБС

**Метод крепления подошвы:**

прессовая вулканизация,  
прямой прилив

**Основная стелька:** натуральная  
кожа для низа обуви  
(чепрачная часть)

**Подносок:** ТМ

**Задник:** формованный кожкартон

**Размеры:** 40-46

ГОСТ 26167-2005,

ГОСТ 12.4.137-2001

Функциональная  
шнуровка

Натуральная  
юфтевая кожа (2,0-2,2 мм)



Метод крепления подошвы –  
прессовая вулканизация,  
прямой прилив

# «ОМОН»

ХИТ ПРОДАЖ



## Ботинки с высокими берцами, модель 701

**Высота берцев:** 235 мм

**Верх:** натуральная хромовая кожа  
(1,4-1,6 мм)

**Подкладка:** текстильный материал,  
мех натуральный, мех искусственный,  
шерсть натуральная

**Подошва:** ТЭП

**Метод крепления подошвы:**  
клеепрошивной

**Основная стелька:** картон обувной

**Подносок:** ТМ

**Задник:** жесткий ТМ

**Размеры:** 36-47  
ГОСТ 26167-2005



Натуральная  
хромовая кожа (1,4-1,6 мм)

Широкий  
мягкий кант

Метод крепления  
подошвы – клеепрошивной

# «ФЛАГМАН»

ХИТ ПРОДАЖ



Ботинки с высокими берцами, модель 400

**Высота берцев:** 215 мм

**Верх:** натуральная хромовая кожа  
(1,2-1,4 мм)

**Подкладка:** текстильный  
дублированный материал

**Подошва:** ТЭП

**Метод крепления подошвы:**  
клеепрошивной

**Основная стелька:** картон обувной

**Подносок:** ТМ

**Задник:** жесткий ТМ

**Размеры:** 40-45

ГОСТ 26167-2005



Натуральная  
хромовая кожа (1,2-1,4 мм)

Метод крепления  
подошвы – клеепрошивной



# «АВАНГАРД»



## Ботинки с высокими берцами, модель 500

**Высота берцев:** 220 мм

**Верх:** натуральная хромовая кожа  
(1,2-1,4 мм)

**Подкладка:** текстильный  
дублированный материал

**Подошва:** ТЭП

**Метод крепления подошвы:**  
клеепрошивной

**Основная стелька:** картон обувной

**Подносок:** ТМ

**Задник:** жесткий ТМ

**Размеры:** 40-45

ГОСТ 26167-2005

Натуральная хромовая  
кожа (1,2-1,4 мм)

Функциональная  
система шнуровки



Надежный  
протектор подошвы

# «ЛЕГИОНЕР»



Ботинки с высокими берцами, модель 320

 УСТОЙЧИВОСТЬ  
К ВЛАГЕ

**Высота берцев:** 235 мм

**Верх:** натуральная хромовая кожа,  
ткань обувная «Cordura»

**Подкладка:** текстильный материал

**Подошва:** ПУ

**Метод крепления подошвы:**  
литьевой

**Основная стелька:** штробельная  
стелька

**Подносок:** ТМ

**Задник:** жесткий ТМ

**Размеры:** 40-46

ГОСТ 26167-2005,  
ГОСТ 12.4.137-2001,  
ГОСТ Р 12.4.187-97

Подкладка –  
мех натуральный,  
шерсть натуральная

Хром обувной  
гидрофобный «waterproof»,  
влагостойкость от 3 до 6 часов



Формованная резина  
с системой противоскольжения

# «НОРД»



## Ботинки с высокими берцами, модель 811

 **Устойчивость  
к ВЛАГЕ**

**Высота берцев:** 240 мм

**Верх:** хром обувной гидрофобный «waterproof» (1,4-1,6 мм), влагоустойчивость от 3 до 6 часов в зависимости от интенсивности

**Подкладка:** мех натуральный, шерсть натуральная

**Подошва:** формованная резина с системой противоскольжения

**Метод крепления подошвы:** клеепрошивной

**Основная стелька:** картон обувной

**Подносок:** ТМ

**Задник:** жесткий ТМ

**Размеры:** 40-46

ГОСТ 26167-2005

Хром обувной гидрофобный «waterproof», влагоустойчивость от 3 до 6 часов



Формованная резина с системой противоскольжения



# «АВИАТОР»



## Ботинки с высокими берцами, модель 705

**Высота берцев:** 240 мм

**Верх:** хром обувной гидрофобный «waterproof» (1,4-1,6 мм), влагостойкость от 3 до 6 часов в зависимости от интенсивности

**Подкладка:** текстильный материал, мех натуральный, кожа натуральная

**Подошва:** ТЭП

**Метод крепления подошвы:** клеепрошивной

**Основная стелька:** картон обувной

**Особенности модели:** застежка-молния с внутренней стороны

**Подносок:** ТМ

**Задник:** жесткий ТМ

**Размеры:** 40-46

ГОСТ 26167-2005

Хром обувной гидрофобный «waterproof» (1,4-1,6 мм), влагостойкость от 3 до 6 часов

Скоростная шнуровка



Метод крепления подошвы – клеепрошивной

# «ПАНДОРА»

ХИТ ПРОДАЖ



## Ботинки с высокими берцами, модель 719

**Высота берцев:** 240 мм

**Верх:** натуральная хромовая кожа  
(1,4-1,6 мм)

**Подкладка:** без подкладки

**Подошва:** ПУ

**Метод крепления подошвы:** клеевой

**Основная стелька:** картон обувной

**Особенности модели:** застежка-молния с внутренней стороны

**Подносок:** ТМ

**Задник:** формованный кожкартон

**Размеры:** 40-45

ГОСТ 26167-2005



Натуральная хромовая  
кожа (1,4-1,6 мм)

Застежка-молния  
с внутренней стороны

Облегченная  
подошва

# «ТРОПИКИ»



## Ботинки с высокими берцами, модель 16

**Высота берцев:** 240 мм

**Верх:** натуральная хромовая  
кожа (1,4-1,6 мм), ткань обувная  
«Cordura»

**Подкладка:** текстильный материал

**Подошва:** ТЭП

**Метод крепления подошвы:**  
клеепрошивной

**Основная стелька:** картон обувной

**Подносок:** ТМ

**Задник:** жесткий ТМ

**Размеры:** 40-46

ГОСТ 26167-2005

Усиленная фиксация  
голеностопа



Метод крепления подошвы –  
клеепрошивной



# «МАРШ»



## Ботинки с высокими берцами, модель 1605

**Высота берцев:** 235 мм

**Верх:** натуральная хромовая кожа (1,4-1,6 мм), ткань обувная «Cordura»

**Подкладка:** текстильный материал

**Подошва:** ТЭП

**Метод крепления подошвы:** клеепрошивной

**Основная стелька:** обувной картон

**Подносок:** ТМ

**Задник:** жесткий ТМ

**Размеры:** 40-46

ГОСТ 26167-2005

Отрезной носок

Мягкий кант

Метод крепления подошвы – клеепрошивной



# «ТЕМП»



## Ботинки с высокими берцами, модель 1610

**Высота берцев:** 240 мм

**Верх:** натуральная хромовая кожа (1,4-1,6 мм), ткань обувная «Cordura»

**Подкладка:** текстильный материал

**Подошва:** ТЭП

**Метод крепления подошвы:** клее-прошивной

**Основная стелька:** картон обувной

**Подносок:** ТМ

**Задник:** жесткий ТМ

**Размеры:** 40-46

ГОСТ 26167-2005

Максимально облегченные

Усиленная фиксация  
голеностопа



Метод крепления подошвы –  
клеепрошивной

# «САХАРА»



## Ботинки с высокими берцами, модель 17

**Высота берцев:** 235 мм

**Верх:** спилок натуральный (1,4-1,6 мм),  
ткань обувная «Cordura»

**Подкладка:** текстильный материал

**Подошва:** ТЭП

**Метод крепления подошвы:**

клеепрошивной

**Основная стелька:** обувной картон

**Подносок:** ТМ

**Задник:** ТМ

**Размеры:** 40-46

ГОСТ 26167-2005

Спилок-велюр натуральный (1,2-1,4 мм)



Усиленная  
фиксация  
голеностопа

Метод крепления подошвы ·  
клеепрошивной





# «СОЮЗНИК»



## Ботинки с высокими берцами, модель 401

**Высота берцев:** 215 мм

**Верх:** натуральная хромовая кожа (1,2-1,4 мм), ткань обувная «Cordura»

**Подкладка:** текстильный дублированный материал

**Подошва:** ТЭП

**Метод крепления подошвы:** клеепрошивной

**Основная стелька:** обувной картон

**Подносок:** ТМ

**Задник:** жесткий ТМ

**Размеры:** 40-45

ГОСТ 26167-2005



Вощеные  
шнурки

Натуральная  
хромовая кожа (1,2-1,4 мм),  
ткань обувная «Cordura»

Метод крепления подошвы –  
клеепрошивной

# «ШТАБ»

ХИТ ПРОДАЖ



## Ботинки с высокими берцами, модель 711

**Высота берцев:** 200 мм

**Верх:** натуральная хромовая кожа  
(1,4-1,6 мм)

**Подкладка:** текстильный материал,  
мех натуральный, мех искусственный,  
шерсть натуральная

**Подошва:** ТЭП

**Метод крепления подошвы:**  
клеевой

**Основная стелька:** обувной картон

**Особенности модели:** застежка-  
молния с внутренней стороны

**Подносок:** ТМ

**Задник:** жесткий ТМ

**Размеры:** 40-46

ГОСТ 26167-2005,

СТБ 1219-2000

Подкладка – мех натуральный,  
шерсть натуральная

Натуральная хромовая  
кожа (1,4-1,6 мм)



Метод крепления  
подошвы – клеевой

# «КАПИТАН»

ХИТ ПРОДАЖ



## Полуботинки, модель 710

**Верх:** натуральная хромовая кожа,

**Подкладка:** текстильный материал,  
кожа натуральная

**Подошва:** ТЭП

**Метод крепления подошвы:**  
клеевой

**Основная стелька:** картон обувной

**Подносок:** ТМ

**Задник:** жесткий ТМ

**Размеры:** 39-47

ГОСТ 26167-2005,

СТБ 1219-2000



Мягкий кант



Метод крепления  
подошвы – клеевой



# «ГЕНШТАБ»



## Полуботинки, модель 718

**Верх:** натуральная хромовая кожа-

**Подкладка:** текстильный материал,  
кожа натуральная

**Подошва:** ТЭП, ПУ/ТПУ

**Метод крепления подошвы:**  
клеевой, прямой прилив

**Основная стелька:** картон обувной

**Подносок:** ТМ

**Задник:** жесткий ТМ

**Размеры:** 39-47

ГОСТ 26167-2005

Натуральная  
хромовая кожа



Метод крепления подошвы –  
клеевой, прямой прилив

